



**KIMBERLY-CLARK\* INTEGUSEAL\***  
**Sellador microbiano**



***Bloquee los patógenos de la piel.  
Olvídese de la preocupación por la  
contaminación.***

 **Kimberly-Clark**

*Soluciones Clínicas de Confianza\**





**“...la infección adquirida en el área quirúrgica sigue siendo demasiado común y es una de las principales causas de mortalidad después de procedimientos quirúrgicos.”<sup>1</sup>**

— Donald E. Fry, MD, FACS

**En comparación con un paciente sin infección, el paciente con una infección adquirida en cirugía:<sup>2</sup>**

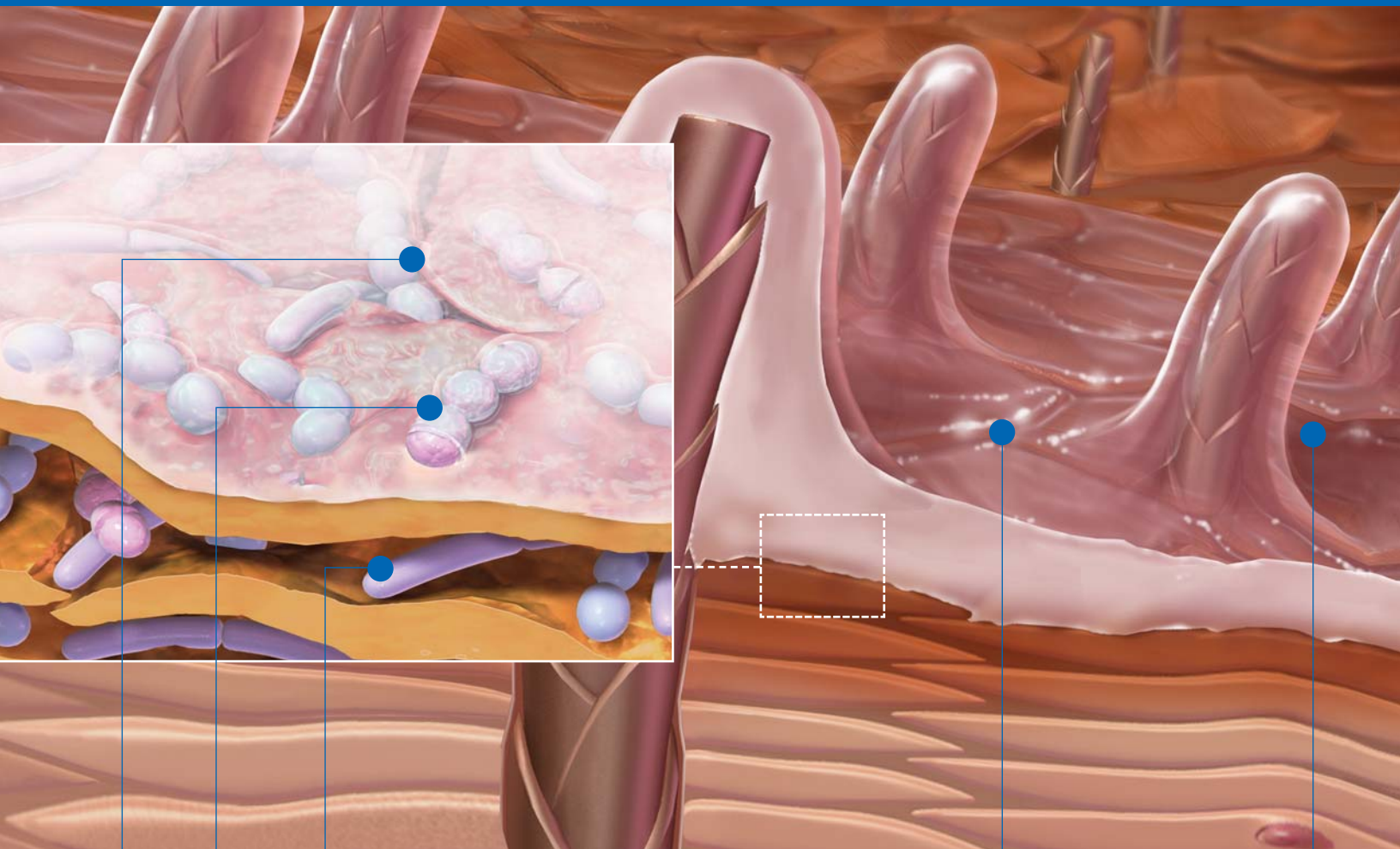
- Permanece hospitalizado siete días más
- Tiene 60% más probabilidades de estar en una unidad de cuidados intensivos
- Tiene cinco veces más probabilidades de volver a hospitalizarse dentro de los 30 días después del alta
- Tiene una doble tasa de mortalidad<sup>2</sup>

**En total, las infecciones en el área quirúrgica originan cada año hasta €5 mil millones en costos médicos directos e indirectos.<sup>3</sup>**

**La contaminación de la herida con bacterias de la piel es un factor importante en la aparición de infecciones en el área quirúrgica.<sup>4</sup>**

**No es posible la esterilización total de la piel.<sup>5</sup>**

# Una barrera microbiana diseñada para reducir el riesgo de contaminación por la flora cutánea en el área quirúrgica.



Bloquea las bacterias que se encuentran en capas profundas de la piel y las que sobreviven a la típica preparación antes de la cirugía<sup>6</sup>

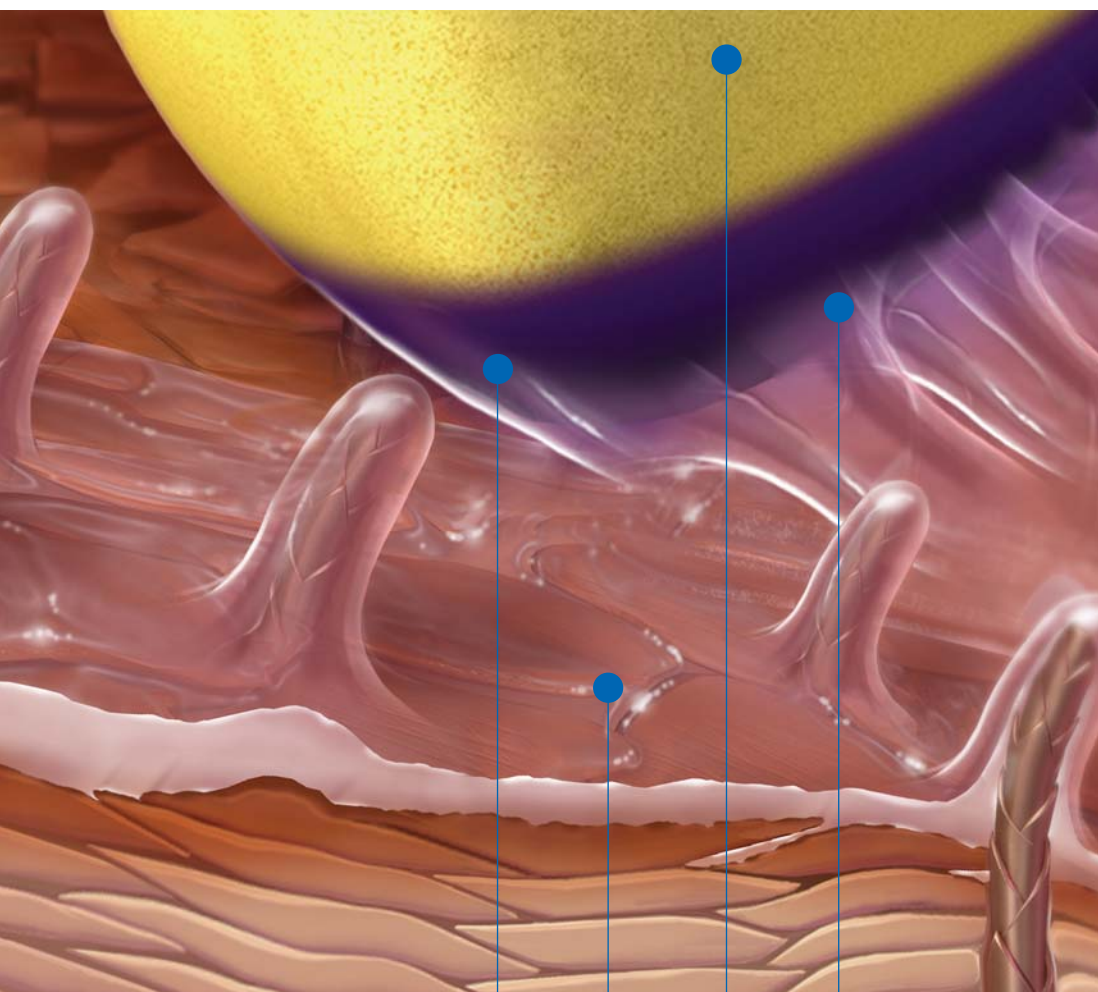
Su respirabilidad permite la transpiración normal de la piel<sup>6</sup>

Sella e inmoviliza los patógenos peligrosos como el *Staphylococcus aureus* resistente a la meticilina<sup>6</sup>

Protege contra la migración de la flora cutánea a las incisiones quirúrgicas<sup>6</sup>

Tecnología con cianoacrilato segura y testeada

## KIMBERLY-CLARK\* INTEGUSEAL\* Sellador microbiano



Use el IS100 (derecha) para zonas pequeñas (de hasta 25 x 25 cm.), y el IS200 (izquierda) para superficies más grandes (de hasta 25 x 50 cm)

Puede aplicarse rápidamente a cualquier superficie y contorno cutáneo, incluso cuando hay una moderada cantidad de vello<sup>6</sup>

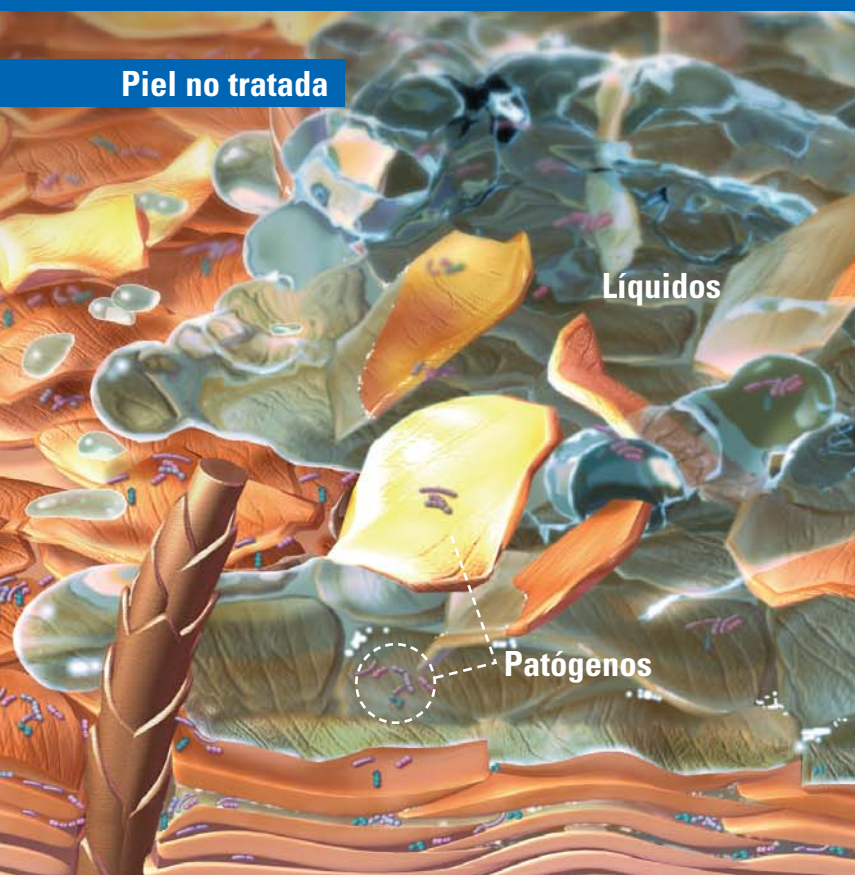
Una sola pasada suministra una cantidad suficiente de sellador

Aplicador ergonómico y fácil de usar

No es necesario quitarlo para cerrar la herida



## El moderno y comprobado mecanismo de acción bloquea las bacterias<sup>6</sup>

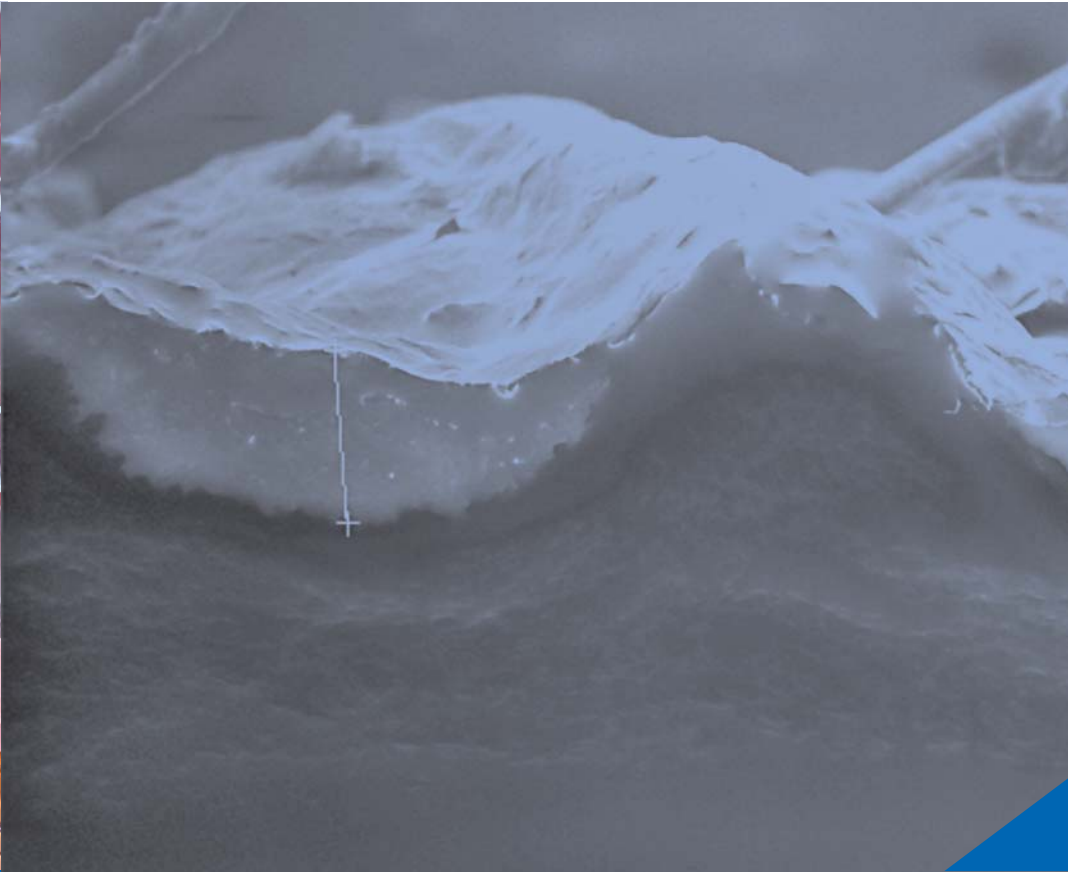


En la piel no tratada, los patógenos endógenos pueden trasladarse a la incisión quirúrgica a través de los líquidos de irrigación, los guantes, los instrumentos, las esponjas o los implantes.

El sellador microbiano INTEGUSEAL\* de KIMBERLY-CLARK\* forma una capa protectora que bloquea los patógenos presentes en la flora cutánea.<sup>6</sup>

- 1** El líquido de secado rápido se adhiere a la piel y sella e inmoviliza las áreas donde las bacterias se multiplican.<sup>6</sup>
- 2** Forma una barrera que protege contra la migración de la flora cutánea hacia la incisión.<sup>6</sup>
- 3** Su singular modo de acción mecánico no promueve la resistencia bacteriana.<sup>6</sup>

## KIMBERLY-CLARK\* INTEGUSEAL\* Sellador microbiano



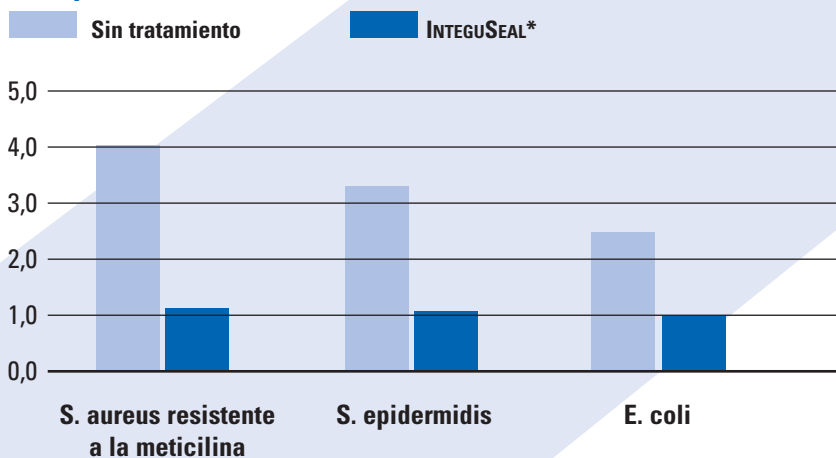
Microfotografía de un modelo de piel con el sellador INTEGUSEAL\* y bacterias

El líquido comercial de cianoacrilato que forma una película tipo film fluye cubriendo los contornos de la piel y los folículos pilosos. El sellador microbiano INTEGUSEAL\* también sella las abrasiones microscópicas de la piel.

### Eficaz contra patógenos cutáneos comunes y peligrosos<sup>6</sup>

*Inmoviliza bacterias como S. aureus resistente a la meticilina, S. epidermidis y E. coli*

#### Recuperación de bacterias formadoras de colonias



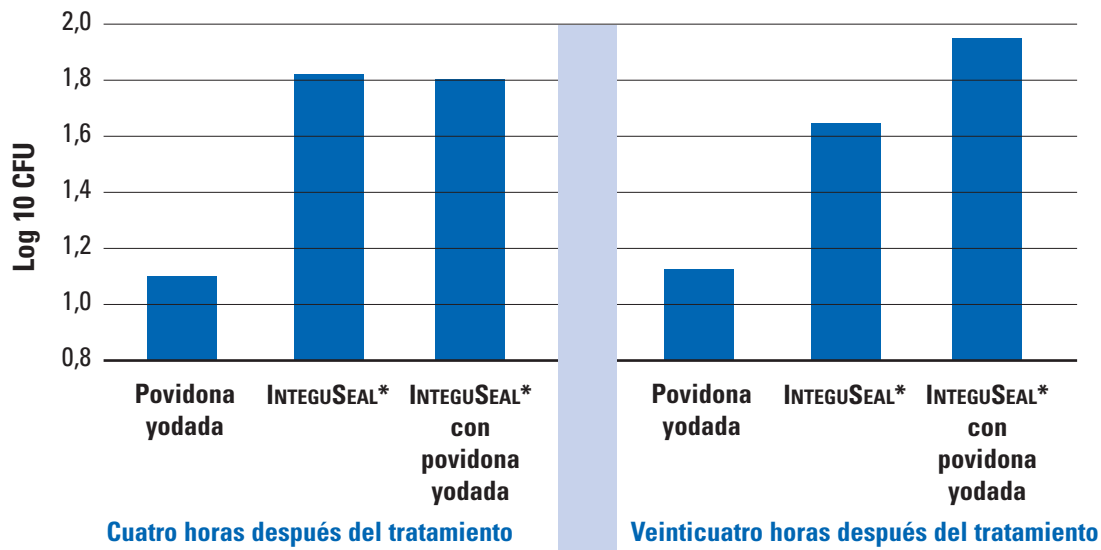
En una incisión quirúrgica *in vitro*, el sellador microbiano INTEGUSEAL\* redujo significativamente la recuperación de *S. aureus* resistente a la meticilina en un 99,9%, *S. epidermidis* en un 99,5% y *E. coli* en un 96,6%.



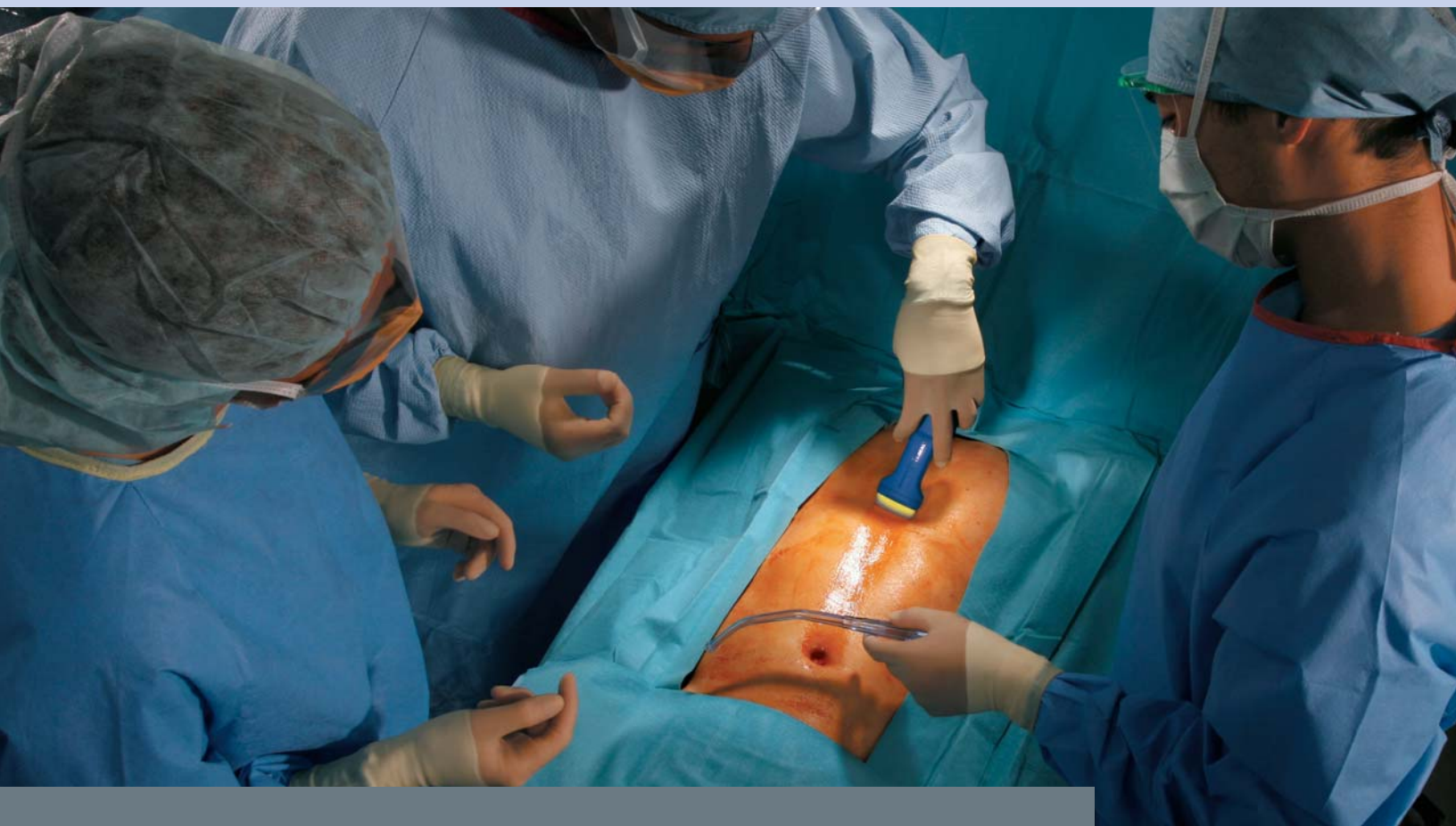
# Demostrada eficacia y compatibilidad con las prácticas actuales

## Sumamente eficaz con diversas soluciones de preparación del área quirúrgica

Reducción de la cantidad de bacterias recuperadas *in vivo* con el método de muestreo por cepillado 4 horas y 24 horas después del tratamiento.<sup>6</sup>



El sellador microbiano INTEGUSEAL\* también ayuda a prevenir el lavado de la solución de preparación<sup>6</sup>

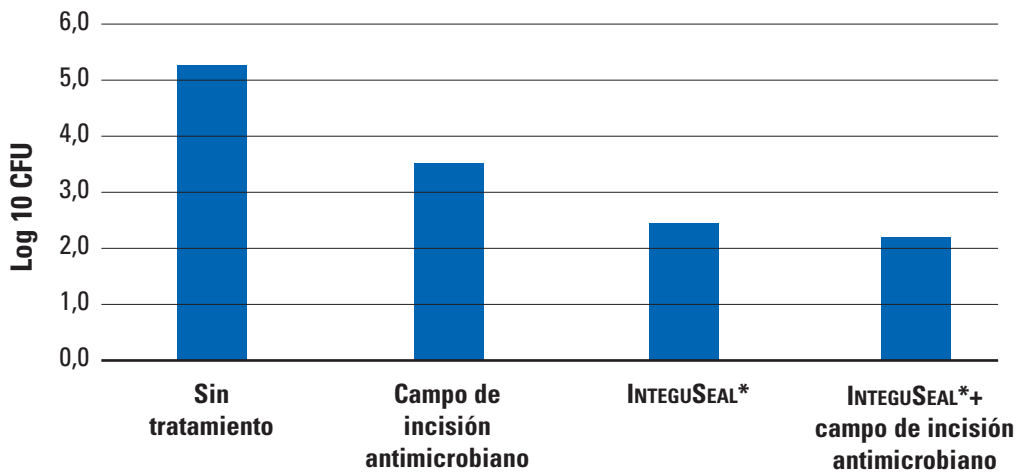




# KIMBERLY-CLARK\* INTEGUSEAL\* Sellador microbiano

## Puede utilizarse con o sin campos de incisión antimicrobianos<sup>6</sup>

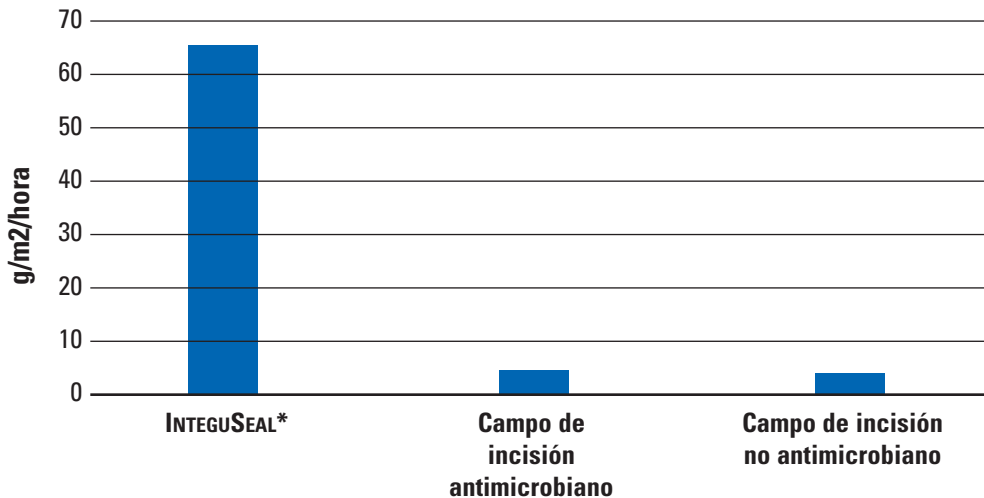
Promedio de recuperación con un modelo de incisión cutánea *in vitro*



Eficacia comprobada: el sellador microbiano INTEGUSEAL\* reduce significativamente la cantidad de bacterias recuperadas.<sup>6</sup>

## Proporciona protección con respirabilidad<sup>6</sup>

Tasa de transmisión de vapor de agua



El sellador INTEGUSEAL\* permite la transpiración normal de la piel

# Utilícelo cómodamente y sin peligros en condiciones clínicas reales

Los estudios demuestran que el sellador microbiano **INTEGUSeal\*** es compatible con los materiales y las técnicas quirúrgicas corrientes:

- Electrocauterización
- Desfibrilación
- Campos de incisión quirúrgica
- Antisépticos para desinfección de la piel
- Hilos de sutura
- Grapas
- Adhesivos para la herida

## Se elimina natural y gradualmente de la piel en tres a siete días a medida que ésta pasa por el proceso de exfoliación<sup>6</sup>

En caso necesario, el sellador microbiano InteguSeal\* puede quitarse con agua y jabón, aceite mineral o acetona<sup>6</sup>

## Satisface las estrictas directrices de quirófano y de seguridad clínica<sup>6</sup>

- Inflamable
- Sin látex
- No irritante
- No citotóxico

## Advertencias

No usar en procedimientos quirúrgicos que afecten membranas mucosas o los ojos.

No utilizar en pacientes con hipersensibilidad conocida al cianoacrilato. Entre los posibles efectos adversos se encuentran la reacción alérgica al cianoacrilato y la irritación cutánea.

El sellador microbiano INTEGUSeal\* es un adhesivo que se puede adherir a numerosos materiales; evítese el contacto prolongado accidental.





En Kimberly-Clark nuestra misión es proporcionar soluciones innovadoras al sector de la atención de la salud, respaldadas por capacitación en horas de servicio en el propio lugar de trabajo, investigaciones clínicas y formación profesional acreditada de las que usted pueda depender para satisfacer las exigencias de un mundo dinámico. Ya sea que sus necesidades involucren la prevención de infecciones intrahospitalarias o encontrar la solución de problemas quirúrgicos o digestivos, con Kimberly-Clark siempre tendrá un preocupación menos.



**Soluciones para Infecciones Nosocomiales**



**Soluciones Quirúrgicas**



**Salud Digestiva**



### Compromiso con la excelencia

Si, por cualquier razón, nuestros productos no satisfacen sus expectativas, envíenos sus comentarios o sugerencias para mejorar. Su aporte dará lugar a un esfuerzo concertado por parte nuestra de satisfacer sus requisitos. Nuestra meta es proporcionar productos de alta calidad que satisfagan sus necesidades una y otra vez.

Para mayor información, llame a su representante de Kimberly-Clark o visite nuestro sitio web en [www.kchealthcare.com](http://www.kchealthcare.com)

\* Marca registrada o marca comercial de Kimberly-Clark Worldwide, Inc.  
©2006 KCWW. Todos los derechos reservados.

- 1 Fry DE. Surgical Site Infection: Pathogenesis and Prevention. Medscape.com; accessed Aug. 3, 2005.
- 2 Kirkland KB, Briggs JP, Trivette SL, Wilkinson WE, Sexton DJ. "The impact of surgical-site infections in the 1990s: attributable mortality, excess length of hospitalization, and extra costs." Infect Control Hosp Epidemiol, 1999 Nov;20(11):725-30.
- 3 Perencevich EN, Sands KE, Cosgrove SE, Guadagnoli E, Meara E, Platt R. "Health and economic impact of surgical site infections diagnosed after hospital discharge." Emerg Infect Dis, 2003;9(2):196-203.
- 4 Hagen KS, Treston-Aurand J. "A comparison of two skin preps used in cardiac surgical procedures." AORN J, 1995. 62(3):393-402.
- 5 Gilliam DL, Nelson CL. "Comparison of a one-step iodophor skin preparation versus traditional preparation in total joint surgery." Clin Orthop Relat Res, 1990. (250):258-269.
- 6 Datos en archivo, Kimberly-Clark Health Care.